

Conclusion : Le GLYCOFOR a augmenté le nombre de porcelets sevrés en réduisant les pertes sous la mère et la proportion d'écrasés.



#### GLYCOFOR, la solution pour :

- Réduire le nombre de porcelets chétifs.
- Améliorer l'homogénéité de la portée.
- Améliorer la vitalité des porcelets.
- Réduire les pertes sous la mère.

Présentations existantes, 5 et 20 litres.  
Distribution individuelle, mélanger avec la ration : 150 ml/truie/jour pendant 7 jours avant la date théorique de la mise-bas.

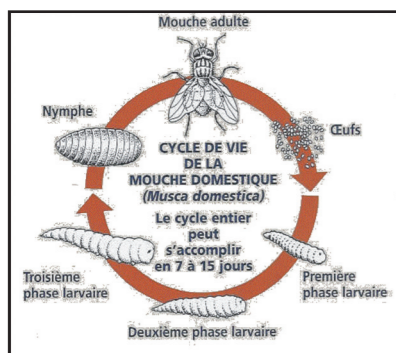
Pour tout renseignement n'hésitez pas à en discuter avec votre technicien et votre vétérinaire.

Franck BOUCHET  
Vétérinaire à Pontivy

## DEVICE® PM

### Larvicide puissant pour les bâtiments d'élevage.

La durée du cycle de développement d'une mouche dépend de la température extérieure : à 12°C le cycle est bloqué, à 25°C il faut 15 à 20 jours pour le cycle entier, à 30°C il faut 7 jours et à 35°C il ne faut plus que 3 jours !

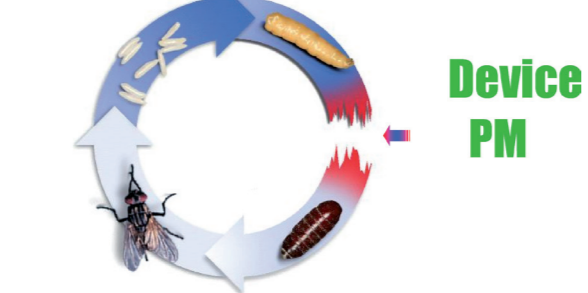


Les larves de mouches se développent dans les croûtes de lisiers. La meilleure prévention est d'avoir des lisiers bien liquides. Quand on voit une mouche adulte voler, il y en a 10 autres en cours de développement.



Les insecticides adulticides ne détruisent pas les larves et sont donc insuffisants pour une lutte

efficace. Il faut utiliser un larvicide pour détruire les larves et éviter ainsi les infestations massives. Plus tôt on commence dans la saison plus le produit est efficace.



Epancher le produit avec un arrosoir, un pulvérisateur ou bien à la pompe haute pression. Insister là où le lisier est très crouté en augmentant la dilution (on peut aller jusqu'à 200 g dans 100 litres, et toujours respecter 2 g de DEVICE® PM au m²).

Renouveler le traitement tous les 4 à 6 semaines.

Patrick PUPIN  
Dr vétérinaire

## Résultats de l'enquête de satisfaction clients

Tout d'abord merci d'avoir pris le temps de nous retourner vos questionnaires.

Parce que l'écoute de nos clients nous semble primordiale, nous avons mené en décembre dernier une enquête de satisfaction clients. Nous souhaitons vous communiquer ici les principaux enseignements de cette enquête :

• **Votre ressenti sur la qualité générale de SYNTHÈSE ÉLEVAGE est très bon**, nous atteignons le même score qu'en 2004 (date de notre première enquête auprès de vous) soit 82 %.

• Vous mettez en avant : la qualité de nos produits, notre service clients et notre support technique.

• **La qualité des livraisons est globalement bonne**, avec 84 % des clients satisfaits à très satisfaits des délais de livraison. Nous avons le souci de trouver la solution la plus rapide et

économique à vos attentes. Nous continuerons encore cette année à améliorer l'accompagnement logistique de nos produits.

• **Vous nous avez indiqué le manque de praticité de nos emballages** les plus volumineux en Eco-cubi et notamment le 20 L. Nous avons donc décidé de supprimer ce type de conditionnement au profit d'un conditionnement en 4 x 5 litres. Celui-ci sera disponible dès les prochaines fabrications.

• **Vous avez été peu nombreux à répondre aux questions sur la communication** mais beaucoup d'entre vous nous ont fait remarquer que vous ne receviez pas nos catalogues. Notre nouveau site Internet [www.syntheseelevage.com](http://www.syntheseelevage.com), sera ouvert courant du mois de juin. Facile d'utilisation, il regroupe l'ensemble de nos gammes : porc, aviaire, bovin, lapin et petit matériel. Vous pourrez y trouver nos

catalogues, nos fiches techniques mais aussi vous inscrire à notre newsletter (spéciale hygiène de l'eau, des bâtiments, etc.).



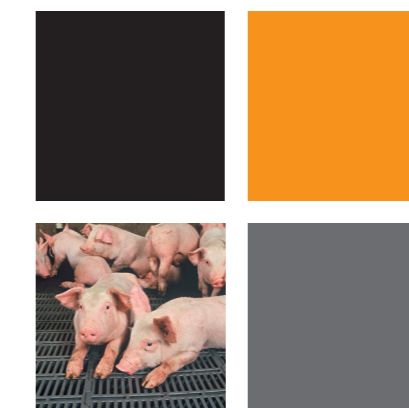
N'hésitez pas à continuer à nous remonter vos remarques, elles nous permettent de progresser dans la qualité du service que nous souhaitons vous apporter.

Nathalie MARCHAND  
Responsable qualité



# La Lettre Synthèse élevage

n° 62 / Juin 2011



## ÉDITO

**Vous avez été nombreux à répondre à notre enquête de satisfaction et nous vous en remercions. Vos remarques nous encouragent et nous font progresser.**

Notre objectif est de répondre à vos attentes au niveau de la conception du produit, de sa communication et de sa distribution. Le GLYCOFOR, nouveau produit que nous vous présentons dans cette lettre en est un exemple. Il a été conçu pour répondre à une demande actuelle : réduire les pertes sous la mère qui augmentent avec l'hyper-prolificité. C'est un produit technique qui nécessite d'avoir une bonne maîtrise de la conduite alimentaire de la truie et une observation attentive des porcelets à la naissance. Vous pourrez lire dans cette lettre le mode de fonctionnement du produit et découvrir dans quelles circonstances adéquat l'utiliser. Les causes de mortinatalité sont nombreuses, il est donc important d'avoir une information claire et précise sur le sujet.

Faciliter l'accès à l'information est pour nous un objectif important. C'est l'objectif de cette lettre, ainsi que du nouveau site Internet [www.syntheseelevage.com](http://www.syntheseelevage.com) que nous mettrons très prochainement en ligne. Vous pourrez y retrouver tous nos produits dans notre boutique en ligne, la lettre SYNTHÈSE ÉLEVAGE, nos programmes de formation...

Notre équipe est également à votre disposition pour vous apporter toute information complémentaire.

Bonne lecture.

Patrick PUPIN  
Gérant



Rue Marie-Curie  
35137 Pleumelauc  
Tél. : 02 99 06 10 06  
Fax : 02 99 06 10 11  
[www.syntheseelevage.com](http://www.syntheseelevage.com)  
e-mail : [contact@syntheseelevage.com](mailto:contact@syntheseelevage.com)

