

| L'INFORMATION DES ÉLEVEURS DE LA FILIÈRE PONTE



Édito



Premier numéro de notre lettre dédié à la filière ponte

Le 16 octobre dernier, nous avons eu le plaisir d'organiser au Château des Pères la première édition des COQU'IDÉES. Cette journée technique, dédiée aux poules pondeuses, a suscité un vif intérêt de la part des éleveurs et des divers acteurs de la filière, autour du thème : comment faire vieillir les poules pondeuses ?

Notre objectif a toujours été d'apporter aux éleveurs les connaissances techniques nécessaires pour réussir. Dans la continuité de cet évènement, que nous avons l'intention de renouveler, nous sommes heureux de lancer cette lettre d'information dédiée aux éleveurs de poules (poulettes, pondeuses et reproductrices) dont voici le premier numéro. Les échanges lors de cette journée ont répondu à de nombreuses questions, et une évidence s'est imposée : bien faire vieillir ses poules, ça se prépare bien avant qu'elles ne soient en production. C'est tout le sens du programme nutritionnel que nous proposons, conçu pour accompagner la poule de son plus jeune âge jusqu'à la réforme. Nous avons intégré les dernières données disponibles pour vous aider à tirer le meilleur de vos animaux, le plus longtemps possible. Il est important de noter que les poulaillers de pondeuses sont occupés sur une période prolongée par rapport

aux autres productions de volaille, ce qui favorise le développement de nuisibles, notamment les mouches et les ténébrions. La raréfaction des molécules autorisées et l'apparition de résistances nous obligent à utiliser les bons produits au bon moment.

L'été dernier, notre équipe a travaillé sur l'évolution des résistances des ténébrions aux insecticides. Dans cette lettre, nous vous présentons nos conclusions ainsi que nos recommandations. Concernant les mouches, la prévention, notamment par l'utilisation d'un larvicide, est primordiale; nous avons également optimisé notre protocole pour une meilleure maîtrise.

Pour conclure, je tiens à vous remercier pour votre fidélité et votre confiance tout au long de ces années. Grâce à vous, Synthèse Elevage aura été pour moi une aventure humaine et professionnelle riche et passionnante. Le moment est venu pour moi de passer le relais à mon jeune associé, Fabien Larcher, en qui j'ai toute confiance pour poursuivre l'aventure avec toute l'équipe de Synthèse Élevage que je remercie vivement.

Nous vous souhaitons une agréable lecture

◆ Patrick PUPIN
Dr Vétérinaire – Gérant

Sommaire

Pages 2 et 3

Un nouveau plan nutritionnel pour la poule pondeuse

Pages 4

Master Ponte

Pages 5 à 6

Lutte contre les ténébrions

Pages 7 et 8

Protocole pour maîtriser les mouches en élevage



Un nouveau plan nutritionnel pour la poule pondeuse

Accompagner l'animal à chaque étape de sa carrière



La vitamine Hy-D du Provitos®L et les apports de Calcium/Phosphore/oligoéléments de Pholical® vont renforcer la structure osseuse et augmenter le volume de la cavité corticale contenant l'os médullaire, site de stockage de calcium pour la formation des futures coquilles. Outre l'amélioration de la production, les poules présenteront moins de déviations de bréchet en production.



Le démarrage doit fournir les conditions nécessaires aux poussins pour une bonne prise de poids, tout en conservant une homogénéité optimale. Hydrostart® apporte électrolytes et énergie facilement assimilable, favorisant l'activité des jeunes oiseaux.

Physiologiquement, le taux de vitamine D circulante diminue avec l'âge de la poule, ce qui réduit sa capacité à absorber le calcium alimentaire. Chez la poule âgée, cette carence entraîne la production d'œufs à coquille plus fragile et conduit progressivement à une mobilisation du calcium osseux. Le squelette s'en trouve fragilisé, augmentant le risque de fractures.

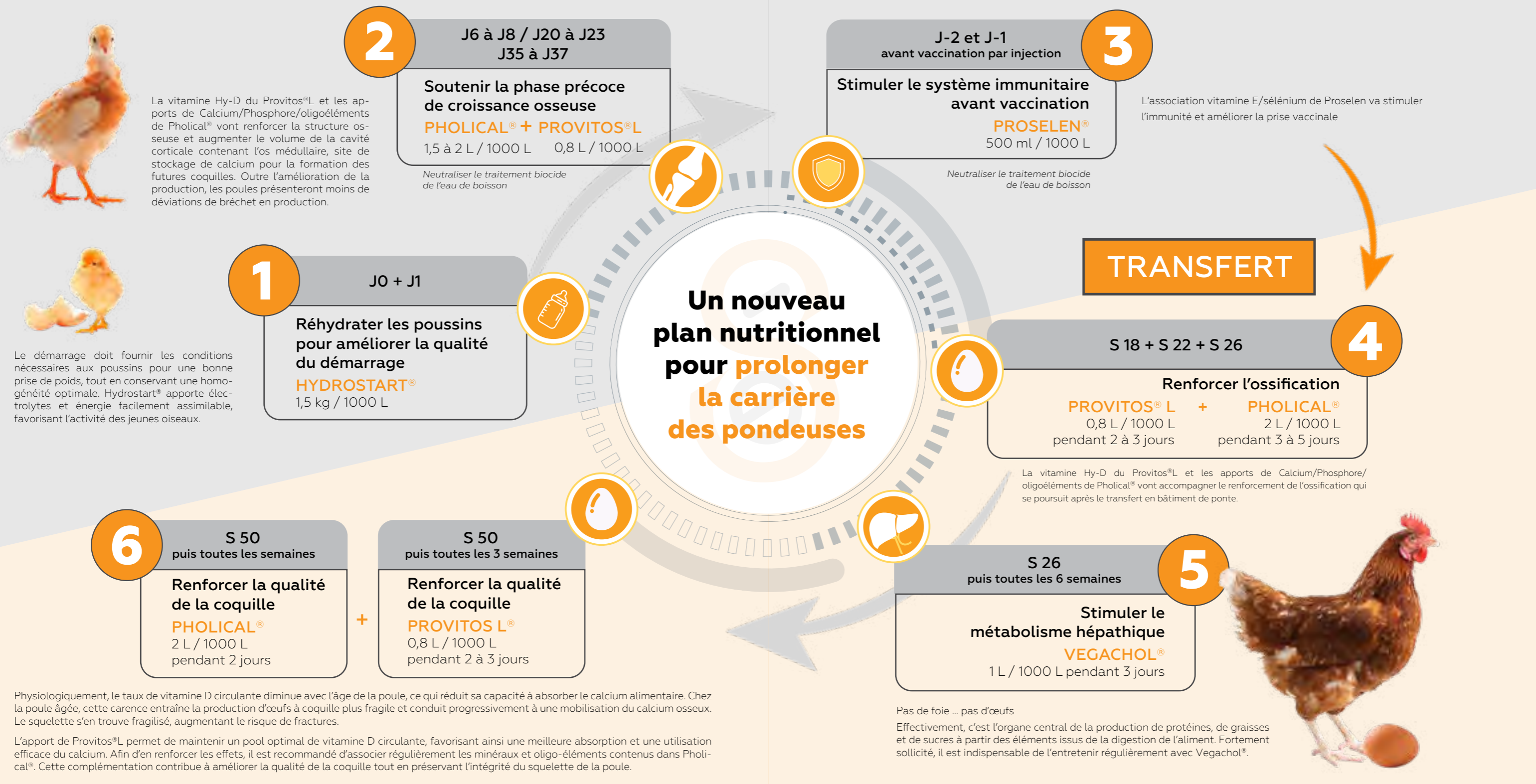
L'apport de Provitos®L permet de maintenir un pool optimal de vitamine D circulante, favorisant ainsi une meilleure absorption et une utilisation efficace du calcium. Afin d'en renforcer les effets, il est recommandé d'associer régulièrement les minéraux et oligo-éléments contenus dans Pholical®. Cette complémentation contribue à améliorer la qualité de la coquille tout en préservant l'intégrité du squelette de la poule.

Avec la hausse des coûts de production et une forte demande en œufs, les éleveurs de poules pondeuses cherchent aujourd'hui à prolonger la durée de production des animaux. Grâce aux progrès récents en génétique, il est désormais possible de réformer les poules à 85 semaines, contre 72 semaines il y a encore quelques années. Cette évolution permet d'améliorer la rentabilité des élevages en réduisant les charges liées au renouvellement des lots. À l'échelle de la filière, cela permet de produire plus d'œufs avec autant de poulettes.

Cependant, le vieillissement des poules n'est pas sans conséquences. Avec l'âge, la qualité de la coquille se dégrade naturellement, ce qui constitue un véritable défi technique pour les éleveurs.

Synthèse Elevage accompagne la filière dans cette évolution, en proposant des plans nutritionnels fondés sur la base de données scientifiques récentes et solides. Le soutien physiologique débute dès l'éclosion des poulettes. L'objectif est d'obtenir des poulettes suffisamment lourdes à 5 semaines, homogènes à 16 semaines, dotées d'un squelette solide et capable de stocker un maximum de calcium. Le transfert en bâtiment de ponte représente une étape clé : la poule y subit différents stress tout en devant poursuivre sa croissance, notamment osseuse.

Enfin, chez la poule âgée, certaines fonctions physiologiques peuvent devenir moins efficaces, en particulier celles du tissu hépatique et de l'absorption du calcium alimentaire. Cela peut entraîner une dégradation de la qualité de coquille et une fragilité osseuse secondaire si les apports complémentaires ne sont pas adaptés.



Master Ponte

Simplifiez votre quotidien, optimisez vos performances

Un programme sur mesure, des repères clairs et un suivi technique pour sécuriser chaque étape de votre production.

Le programme Master Ponte, développé par Synthèse Élevage, vise à améliorer la productivité et la qualité des œufs, tout en respectant la santé et le bien-être des poules. Entièrement adaptable à chaque situation d'élevage, il s'inscrit dans une démarche de performance technico-économique et de rentabilité durable. Tout commence par un échange entre le conseiller et l'éleveur afin de définir précisément les objectifs de production, la durée du lot et les contraintes spécifiques de l'élevage. Sur cette base, un programme personnalisé est construit, intégrant le plan nutritionnel, les produits, les dosages et les périodes d'application, de l'entrée en ponte jusqu'à la fin du lot. La maîtrise des coûts est au cœur de la démarche : le coût global du programme est défini dès le départ, à la poule près. À titre d'exemple, un plan nutritionnel complet représente environ 0,14 € par poule pour un lot de 65 semaines, et 0,25 € pour une production longue de 85 semaines.

Une organisation logistique claire

Pour en faciliter la mise en œuvre, ce programme s'appuie sur une organisation logistique claire, matérialisée par un planning prévisionnel des commandes et des livraisons, planifié dès le départ par trimestre. Basé sur un cadencement précis, il permet à l'éleveur d'anticiper ses besoins et de sécuriser ses approvisionnements. Grâce à un calendrier hebdomadaire visuel et simple à utiliser, l'éleveur sait exactement quel produit utiliser, à quel moment, et en quelles quantités. **Il dispose ainsi en permanence des stocks nécessaires pour suivre son programme sans rupture.** Le dispositif reste entièrement flexible : si les objectifs évoluent en cours de lot, des ajustements peuvent être réalisés à tout moment en lien avec le conseiller. Ce programme s'inscrit dans un accompagnement global, à la fois technique et logistique, avec un suivi personnalisé, pour permettre à l'éleveur de conduire son élevage en toute sérénité. ◆

Synthèse des solutions nutritionnelles du programme

HYDROSTART

Réhydrate les poussins pour améliorer la qualité du démarrage

- Existe en 1,5 kg



PHOLICAL

Ossification & qualité de coquille

- Existe en 5, 20 et 200 L



PROVITOS L

Ossification & qualité de coquille

- Existe en 5 et 20 L



VEGACHOL

Soutien du métabolisme hépatique

- Existe en 1, 5, 20 et 200 L



PRO-SELEN

Soutien du système immunitaire

- Existe en 1 et 5 L



Lutte contre les ténébrions

Comprendre les résistances pour mieux cibler les interventions

La lutte contre les ténébrions en élevage de volailles se heurte de plus en plus aux résistances aux insecticides et à la réduction des solutions disponibles. Il est désormais essentiel d'adapter les protocoles d'application en adoptant une approche raisonnée.

Malgré les efforts déployés par les éleveurs de volailles pour éliminer les ténébrions de leurs bâtiments, des échecs partiels, voire totaux, sont encore fréquemment observés. Les causes peuvent être multiples : mauvaise application, manque de rémanence en élevage de volailles à durée de vie longue ou simplement résistance des ténébrions aux insecticides chimiques. Chez Synthèse Elevage, la compréhension de ces phénomènes est une priorité pour toujours mieux vous conseiller.



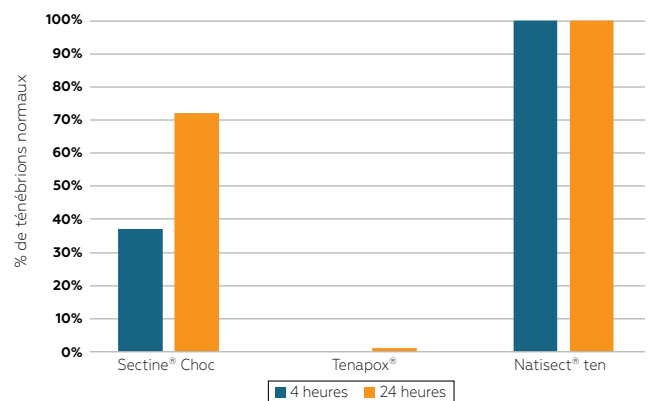
Mise en évidence des résistances aux insecticides adulticides

Nous avons réalisé des évaluations in vitro de la résistance des ténébrions aux insecticides de notre gamme, selon un protocole élaboré par le CNRS. En 2021, 19 populations bretonnes ont été testées puis 11 en 2025. Deux mesures complémentaires ont été effectuées, avec une exposition de quelques heures ou de quelques jours au produit.

Exposition de quelques heures au produit

Premier test : un diagnostic de la résistance à une exposition de quelques heures seulement au produit. Cela correspond à la **situation d'un traitement appliqué juste après le départ des animaux**, avant que le bâtiment ne se refroidisse. Même si rapidement et globalement les ténébrions montrent des signes de faiblesse, dans la plupart des cas, 24 heures plus tard, ils ont retrouvé toute leur capacité de déplacement pour aller se réchauffer dans l'isolation des parois, du sol en terre battue ou dans les joints de dilatation non siliconés. C'est ce que l'on appelle le **phénomène de réveil**, illustré dans le graphique 1 pour le Sectine® choc. Face au Tenapox®, le ténébrion n'aura pas cette chance. En revanche, le Natisect® Ten ne convient pas pour ce type d'application, car son mode d'action physique nécessite un temps de contact plus long.

Graphique 1 : délai d'observation après le retrait de l'insecticide



Exposition continue de 7 jours

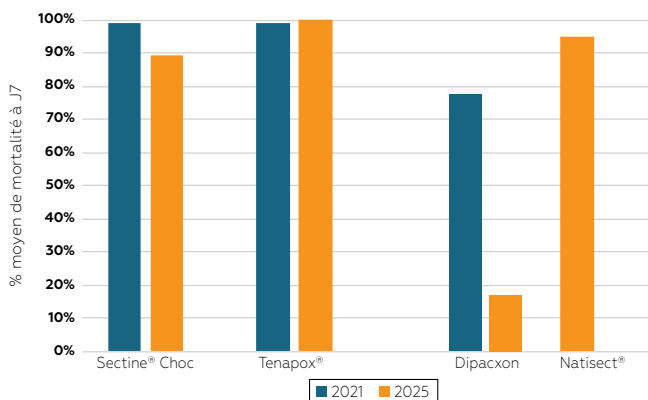
Second test : un diagnostic de la résistance à une exposition continue de 7 jours. Cela correspond à la **situation d'un traitement appliqué lors de la mise en chauffe**, avant la mise en place des animaux. Ces résultats montrent une **évolution de la résistance** sur certaines molécules entre 2021 et 2025

(graphique 2), comme pour le Dipacxon et le Sectine® choc, ce dernier conservant néanmoins une efficacité intéressante. Le Tenapox® ne présente pas de signe de résistance entre les deux mesures et reste à un taux élevé d'efficacité. Notons également que le Natisect Ten, nouveau produit à la gamme, présente également un taux de mortalité très intéressant. Il est important de rappeler que les conditions in vitro ne reproduisent pas exactement la réalité du bâtiment (présence de litière, fissures, zones refuges...). Toutefois, **si un ténébrion résiste déjà à un contact direct sur buvard imprégné, l'échec du traitement en élevage est inévitable.**

Adapter les préconisations face aux résistances

Face à l'évolution des résistances et à la disparition progressive de certaines molécules, il devient indispensable de revoir nos préconisations de première intention en mettant l'accent sur **l'alternance des molécules**, l'amélioration des protocoles d'application et la combinaison de **différentes stratégies de lutte.**

Graphique 2 : efficacité des insecticides sur la mortalité des ténébrions



S'attaquer à la base du problème : les larves

Empêcher une larve de ténébrion de se transformer en adulte conduit progressivement à l'épuisement de la population, toute reproduction devenant impossible.

Redonner toute leur place aux « larvostatiques »

C'est l'effet que l'on recherche avec les molécules faussement appelées larvicides. Elles ne tuent pas les larves mais perturbent ou inhibent la production de chitine, les empêchant de poursuivre leur croissance et les conduisant enfin à mourir... parfois plusieurs semaines plus tard. Il n'y a, à ce jour, aucune résistance mise en évidence aux « larvostatiques ». Ces derniers peuvent s'appliquer en présence d'animaux. Ces critères offrent des opportunités intéressantes dans la lutte contre le ténébrion.

Le Darwin, nématode prédateur « larvicide »

Le Darwin, en revanche, infecte les stades précoces (larves et

nymphes), les tue puis disparaît naturellement de l'environnement. Cela fait de lui un allié de choix dans la lutte contre les ténébrions.

Améliorer nos protocoles d'application

Quand pulvériser l'insecticide ?

Le ténébrion aime la chaleur et sera donc accessible à la pulvérisation **pendant la mise en chauffe du bâtiment avant la mise en place des animaux et juste après l'enlèvement des animaux.** Pour les espèces à **durée de vie longue** et en cas de forte infestation, un traitement **en cours de lot** est recommandé. Le ténébrion adapte son comportement au programme lumineux du bâtiment et profite des périodes d'obscurité pour se nourrir, perturbant le repos des volailles. Pulvériser l'insecticide **juste avant la coupure de lumière** permet donc de toucher une plus grande proportion de la population.

Où le pulvériser ?

Les larves se situent essentiellement sous les assiettes d'aliment. Les adultes seront plutôt localisés sur les bords du bâtiment, portes, séparations et bien sûr sous les assiettes.

Comment l'appliquer ?

Il est essentiel de respecter les quantités de produit et d'eau recommandées, en fonction de la taille du bâtiment. En effet, un sous-dosage, en plus de s'avérer inefficace, peut accélérer l'apparition de résistances en éliminant uniquement les individus hypersensibles. Les individus les plus résistants survivent alors, se reproduisent et peuvent progressivement envahir l'ensemble du territoire.

La nécessité d'une approche raisonnée

La lutte chimique contre les ténébrions adultes montre aujourd'hui des limites claires face à l'évolution des résistances et à la réduction progressive des solutions disponibles. Désormais, l'efficacité durable repose sur une approche raisonnée, combinant compréhension fine du cycle du ténébrion, ciblage des stades sensibles, optimisation des protocoles d'application et diversification des leviers de lutte. Chez **Synthèse Élevage**, nous nous engageons à vous accompagner dans cette transition en proposant non seulement une gamme d'insecticides parmi les plus complètes du marché, mais surtout des **stratégies intégrées**, adaptées à chaque situation d'élevage, pour une maîtrise pérenne des populations de ténébrions. ♦

♦ Anouk DRONNEAU
Dr vétérinaire

Retrouvez notre nouveau protocole de lutte contre les ténébrions offert avec cette 1^{ère} lettre ponte.

Un nouveau protocole pour maîtriser durablement les mouches en élevage !

Face à la difficulté à maîtriser les mouches en élevage, Synthèse Élevage a renforcé son expertise afin de proposer un protocole de lutte repensé, plus précoce, plus structuré et surtout plus efficace, en s'appuyant prioritairement sur la lutte contre les larves.

Les mouches sont un vrai fléau en élevage et peuvent transporter et transmettre de nombreux pathogènes aux animaux. Mais les désagréments qu'elles causent sont plus larges que ça : problèmes de voisinage, souillures du matériel, dérangement des équipes de travail, etc. Ainsi, il est primordial de lutter contre les mouches dès le stade larvaire pour éviter l'infestation de mouches adultes.

Un nouveau protocole contre les mouches

Le nouveau protocole de lutte conventionnelle proposé par Synthèse Elevage se déroule en plusieurs phases : d'abord un programme préventif avec un suivi du niveau d'infestation des mouches dans l'élevage ; puis, en cas de besoin, un programme curatif pour éradiquer les mouches adultes (figure 1). Il est important de rappeler qu'un **démarrage précoce du traitement** dans la saison, à partir de février, est nécessaire pour garantir l'efficacité de ce dernier.

Le programme préventif

Notre programme préventif est basé sur l'utilisation de larvicides tels que le **SECTINE Larv** ou le **SECTINE Maggots**. Le Sectine est à appliquer en épandage (ou en pulvérisation pour le Sectine Maggots) 2 semaines après l'arrivée des animaux, puis une application toutes les quatre semaines (figure 2). Cette régularité est essentielle afin de maintenir **une pression constante sur les populations larvaires**. Les mouches

Figure 1 : gamme de produits Synthèse Elevage utilisable dans la lutte contre les mouches



vont pondre dans les substrats organiques humides, mais non liquides. Les larvicides sont à épandre ou à pulvériser sur les fientes. L'épandage sera réservé à des substrats plus humides, tandis que sur des fientes très sèches, il faudra préférer la pulvérisation. À ce jour, les larvicides présentent deux avantages importants : **aucune résistance n'a été observée**, contrairement aux adulticides, et ils peuvent être **utilisés sans risque en présence d'animaux**. C'est pourquoi il est nécessaire de prioriser leur utilisation dans les élevages

pour réussir à maîtriser les populations larvaires et ainsi maîtriser les populations de mouches adultes.

Suivi du niveau d'infestation des mouches dans l'élevage

Pour savoir s'il faut appliquer un adulticide, il est important d'effectuer **un suivi du niveau d'infestation dans l'élevage durant le traitement préventif**. Pour cela, Synthèse Elevage vous

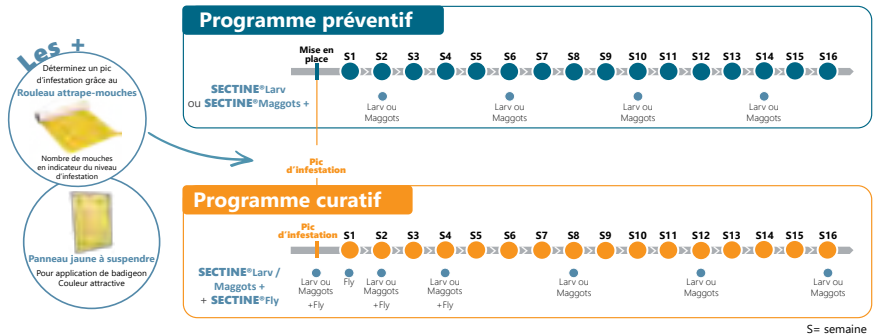
recommande d'utiliser des rouleaux attrape-mouches (figure 2) : le nombre de mouches piégées étant un indicateur du niveau d'infestation. Nous vous conseillons de disposer 2 rouleaux aux extrémités du bâtiment et de les dérouler sur une longueur de 50 cm. Le nombre de mouches piégées est ensuite relevé chaque semaine. S'il y a 50 mouches adultes ou plus de comptabilisées par rouleau et par semaine, un traitement curatif doit être mis en place. À noter qu'il est important de retirer la bande de 50 cm et d'en dérouler une nouvelle chaque semaine, sur les 2 rouleaux, afin de garantir un suivi rigoureux du niveau d'infestation des mouches.

Programme curatif

Le programme curatif se déroule en complément du programme préventif lorsque le seuil d'infestation est dépassé. Il se base sur l'ajout d'un **adulticide**, tel que le **SECTINE Fly** par exemple, afin de tuer les mouches adultes (figure 2). Le **SECTINE Fly** est à utiliser **en badigeon** sur les contours de fenêtre ainsi que sur des panneaux jaunes à suspendre en badigeonnant par bande 1 sur 2 (figure 3).

Les mouches adultes sont attirées par la lumière, c'est pourquoi le traitement curatif (adulticide) cible les **zones lumineuses**, comme les fenêtres, ainsi que des panneaux de couleur jaune. En effet, le jaune attire les mouches.

Figure 2 : programme de lutte contre les mouches en élevage

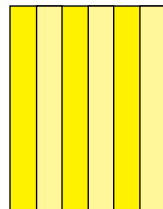


Adapter le traitement à chaque élevage

Il est important de rappeler qu'il n'existe pas un seul-protocole fonctionnant pour tous les élevages. Chaque élevage, avec l'aide du technicien ou du vétérinaire, doit adapter le traitement en fonction de ses

besoins. Exemple : s'il y a beaucoup de mouches adultes dans l'élevage, il faut prolonger l'utilisation d'adulticides. Cependant, l'utilisation régulière de larvicides est un très gros atout sur lequel il faut jouer. En effet, les larves ne présentent pas de résistances à ces produits, et les tuer permet d'éviter les infestations par les mouches adultes qui peuvent transmettre des pathogènes à vos animaux. ♦

Figure 3 : exemple de badigeon par bande sur panneau jaune

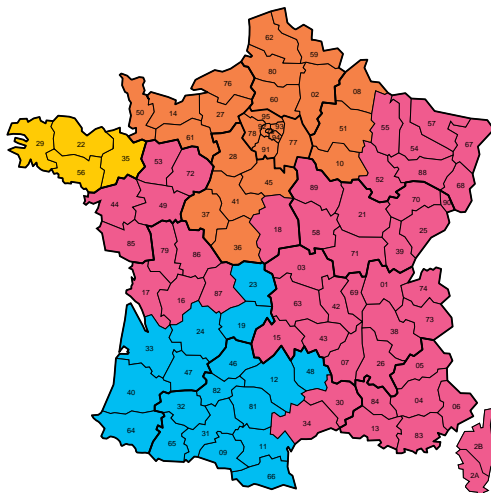


(couleur : jaune foncé = bande avec adulticide, jaune clair = bande sans adulticide)

ATTENTION!!! Lors de l'application ou de la manipulation d'insecticides, il est indispensable de se protéger en portant des équipements de protection individuelle adaptés (masques, lunettes de protection, gants...). Pour plus de renseignements, n'hésitez pas à nous contacter.

Coleen JOUANNE
Alternante technicienne

Toute une équipe à votre écoute, n'hésitez pas à nous contacter



Contacts commerciaux



Jean-Luc CHAMBRIN
Directeur commercial France
07 85 29 47 63



Florian MORIN
Technico-commercial
06 30 73 92 23



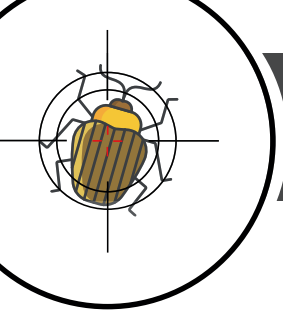
Xavier MEAR
Technico-Commercial
Export-Manager
06 08 92 39 43



Gaël LE GALL
Technico-commercial
06 08 89 66 03



Maxime THORAL
Technico-commercial
06 30 33 00 46



Lutte contre les **Ténébrions**

1

Départ des animaux - tout de suite après

Traiter les adultes



TENAPOX® Liquide 10%

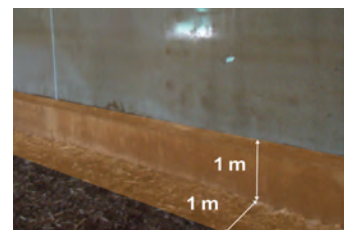
1 L 5 L

Diluer 500 ml dans 10 L d'eau*

En pulvérisation

Sur les soubassements et sur la litière en pied de mur

> Azamétiphos



* Doses pour 100m² de surface à traiter

2

Avant l'entrée du nouveau lot - à la mise en chauffe du bâtiment

Traiter les adultes



SECTINE® CHOC

1 L

Diluer 200 ml dans 5 L d'eau*

En pulvérisation

Sur tout le sol et les soubassements

> Acétamipride et tétraméthrine

Traiter les larves



SECTINE® LARV Liquide

1 L

Diluer 240ml dans 5L d'eau*

En pulvérisation

Sous les lignes d'abreuvement et sous les assiettes

> S-méthoprène et tétraméthrine

Si infestation en cours de lot

Traiter les adultes



NATISECT® TEN

20 L

Prêt à l'emploi
4 L pour 100 m²

En pulvérisation sur toute la litière

Utilisable en présence d'animaux et en AB

> Géranol

Traiter les larves



SECTINE® LARV Liquide

1 L

Diluer 240ml dans 5L d'eau*

En pulvérisation

Sous les lignes d'abreuvement et sous les assiettes

Utilisable en présence d'animaux

> S-méthoprène et tétraméthrine

Lutte biologique

DARWIN



Pulvériser sur la litière, bas de parois et soubassements

Disponible boîte de 10 doses pour 2500 m² (soit 250 m² par dose)

> Vers prédateurs (famille des nématodes entomopathogènes)



Synthèse
élevage